

# SAP Engineering Control Center interface to PTC Windchill

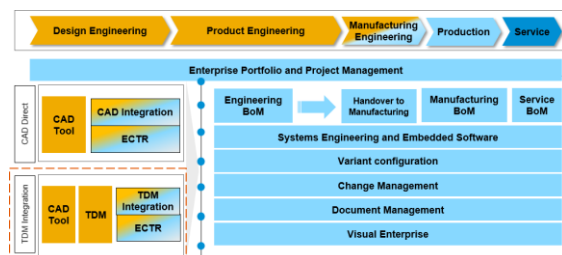
Nahtlose Integration von PTC Windchill in SAP PLM

## Systemgrenzen überwinden

Das SAP Engineering Control Center interface to PTC Windchill ermöglicht die nahtlose Integration Ihres PTC® Windchill® Systems in Ihr SAP System.

Neben dem automatisierten Austausch von Entwicklungsdaten, liegt der Fokus der Integration von PTC Windchill in SAP auf der nahtlosen Einbindung von CAD- und PLM-Entwicklungsprozessen im SAP ERP.

Das SAP Engineering Control Center interface to PTC Windchill ermöglicht Ihnen und Ihrem Unternehmen die Abbildung der vollständigen CAD- und PLM-Prozesse über Systemgrenzen hinweg.



Systemübergreifende Prozesse im gesamten Produktlebenszyklus

## Highlights

- PLM-Strategie – Integrieren Sie PTC Windchill und SAP vollständig in die PLM-Strategie Ihres Unternehmens.
- Best of both Worlds – Ihre PLM-Prozesse bestimmen Tiefe und Funktion der Integration von PTC Windchill in SAP ERP. Bestimmen Sie, welches System in einem definierten Teilprozess führend ist.
- Out of the Box Use Cases – Profitieren Sie vom hohen Grad der Standardisierung unserer Lösung
- Verwenden Sie die, in Zusammenarbeit mit unseren Kunden, entwickelten Anwendungsszenarien für verschiedene Anwendungsfälle.
- Bidirektionaler Datenaustausch – Stellen Sie die Konsistenz und Durchgängigkeit Ihrer CAD- und PLM-Prozesse sicher.
- SAP Visual Enterprise – Erstellen Sie Neutralformate von CAD-Daten und visualisieren Sie diese unternehmensweit mit SAP Visual Enterprise.

## Wie arbeiten Sie heute?

Das SAP Engineering Control Center interface to PTC Windchill unterstützt alle klassischen Anwendungsszenarien und bietet, je nach Szenario, verschiedene Features & Vorteile basierend auf Ihren EPMDocument- und/oder WTPart-Informationen.

## EPMDocument-Szenario

Arbeiten Sie im PTC Windchill ausschließlich mit CAD-Daten und CAD-Strukturen (EPMDocuments)? Das EPMDocument-Szenario bietet Ihnen die volle Integration von PTC Windchill in alle notwendigen SAP Objekte auf Basis der EPMDocuments und deren Struktur.

## WTPart-Szenario

Verwalten Sie Produktstrukturen in PTC Windchill? Das WTPart-Szenario ist für Sie die richtige Wahl! SAP Materialien, Stücklisten, Dokumentinfosätze und weitere Objekte werden auf Basis Ihrer bereits existierenden WTPart-Strukturen erzeugt.

## Änderungsprozess

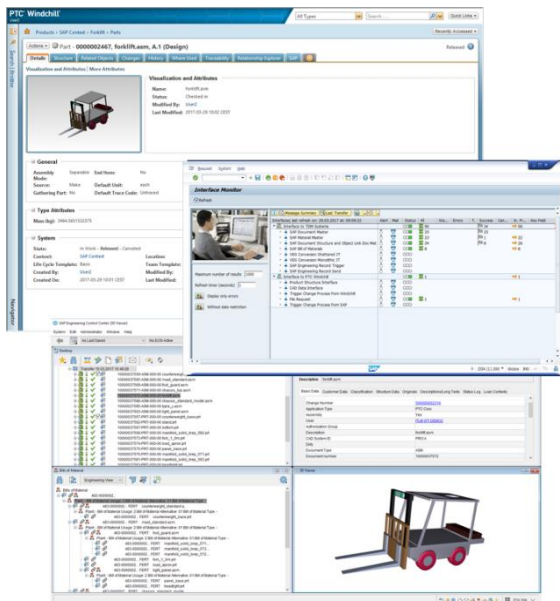
In allen Szenarien unterstützt das SAP Engineering Control Center interface to PTC Windchill einen bidirektionalen Änderungsprozess, unabhängig davon ob dieser im PTC Windchill oder im SAP beginnt. Die erfolgte Änderung wird unter Verwendung der Änderungsnummer sicher und zuverlässig in SAP verbucht.

Weitere Informationen:  
[riess.de/windchill](https://www.riess.de/windchill)



## Features

- Materialstamm anlegen und ändern
- Materialstückliste anlegen und ändern
- Änderungen aus PTC Windchill in SAP prozessieren
- Änderungen aus SAP an PTC Windchill übergeben und nach SAP zurückführen
- Dokumentstruktur anlegen und ändern
- Automatische Verknüpfung zwischen Materialstamm und Dokumentinfosatz
- Attribute und Merkmale bidirektional synchronisieren
- Transfer von Viewing Files nach SAP



Volle Unterstützung des SAP PLM-Datenmodells und der ERP-Folgeprozesse

## Vorteile

- ✓ Unterstützung von Datenmodellierungsprozessen im SAP
- ✓ Informationen zu SAP-Objekten direkt in PTC Windchill anzeigen
- ✓ Monitoring der Anlage, der Änderung und des flexiblen Mappings von den Objekten im SAP
- ✓ Barrierefreie Zusammenarbeit zwischen Produktentwicklung und der SAP ERP Fertigungssteuerung
- ✓ Automatisierte Erstellung von Stammdaten
- ✓ Redundanzen durch eine „Single Source of Truth“ vermeiden
- ✓ Sichere End-to-End-Prozesse mit konsistenten Daten ermöglichen
- ✓ Schnelle Verarbeitung der Daten durch Parallelisierung und Serialisierung
- ✓ Asynchrone und synchrone Kommunikation zwischen PTC Windchill und SAP
- ✓ Unternehmensweiter, kontrollierter und dokumentierter Änderungsprozess
- ✓ Problemlos auf die Größe Ihres Unternehmens skalierbar
- ✓ Überwinden Sie mögliche Systemabhängigkeiten
- ✓ SAP ERP Logik im SAP ERP belassen
- ✓ Transparenz durch detailliertes Monitoring schaffen
- ✓ Zentrale Konfiguration und Überwachung des SAP Engineering Control Center interface to PTC Windchill
- ✓ Verbindung von PTC Windchill Prozessen mit allen relevanten SAP ERP-Entitäten
- ✓ Nutzung aller Vorteile einer Schnittstelle, die keine Middleware benötigt (SAP PI kann bei Bedarf verwendet werden)
- ✓ Wartung des SAP Engineering Control Center interface to PTC Windchill als SAP Standard Preislistenprodukt direkt über das SAP Support Portal