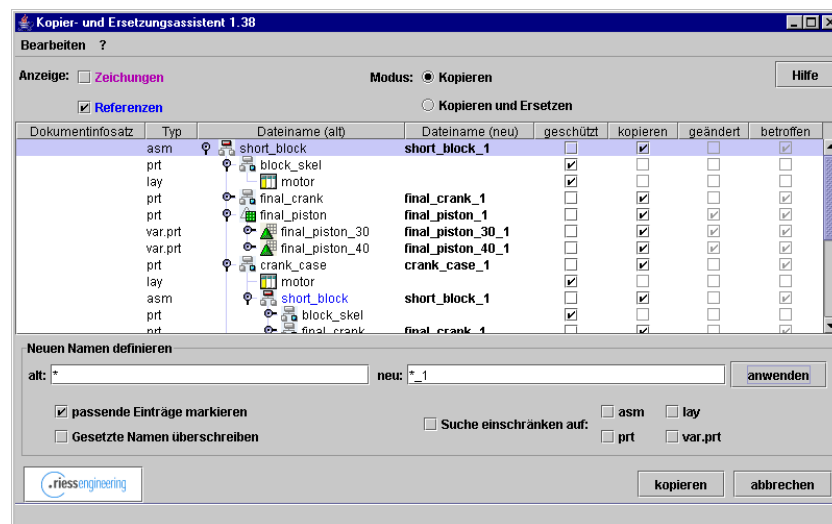


CopyAssistant

Ihre Anforderung

- Sie wollen schnell Pro/E Strukturen kopieren oder umbenennen.
- Sie wollen externe Referenzen, Familientabellen und Zeichnungen berücksichtigen.
- Sie wollen dabei komplette Strukturen oder nur ausgewählte Kopfelemente und die davon abhängigen Komponenten kopieren oder umbenennen.
- Sie wollen die Applikation aus Ihrer gewohnten CAD Desktop-Umgebung starten.



Unsere Lösung

Um das Kopieren und Umbenennen von Pro/E Strukturen optimal zu unterstützen, hat .riess engineering den Java-basierten CopyAssistant (Kopier- und Ersetzungsassistent) entwickelt. Dieses Werkzeug verfügt über die folgenden Funktionen:

- Auswahl kompletter Strukturen, die wahlweise durch externe Referenzen, Familientabellenvarianten und den verfügbaren Zeichnungen ergänzt werden können.
- Ausgewählte Objekte können entweder kopiert oder nur umbenannt werden.
- Bei der Vergabe der neuen Namen kann mit Wildcards gearbeitet werden.
- Norm- und Standardteile können geschützt werden, so dass diese nie kopiert oder umbenannt werden.

Das Produkt ist in Java entwickelt und kann daher einfach installiert und an kundenspezifische Belange angepasst werden.

Vorgehensweise

- Der CopyAssistant wird durch unsere Berater installiert und geschult.
- Zusammen mit unseren Beratern können kundenspezifische Erweiterungen spezifiziert werden.

Ansprechpartner

Wolfgang Schukowski | tel. +49 (0)7202 / 707-401 | wolfgang.schukowski@riess.de

Adresse

.riess engineering gmbh | draisstr. 10 | D-76307 karlsbad
 tel. +49 (0)7202 / 707-0 | fax +49 (0)7202 / 707-499
 info@engineering.riess.de | www.riess.de