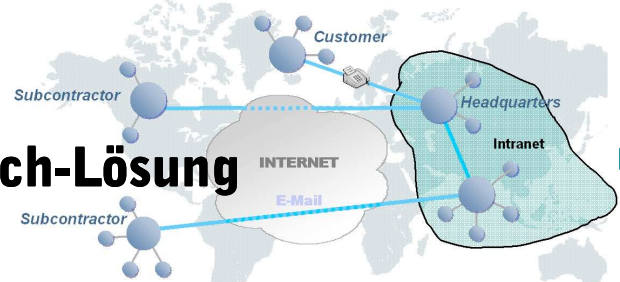


## Die Multi-CAD Datenaustausch-Lösung



Produzierende Unternehmen werden in einer globalen Wirtschaft mit immer größeren Herausforderungen konfrontiert. Kostendruck und die Forderung, in Kundennähe zu produzieren, wie z. B. in der Automobilzuliefererindustrie, haben Unternehmen dazu gezwungen, weltweit zu agieren und weltweit verteilte Produktionsanlagen zu errichten. Das Arbeiten in verteilten Ingenieur- und Entwicklungsteams ist mittlerweile üblich. Daher hat sich der Austausch von technischen Daten und Designdaten zu einem wichtigen und integralen Bestandteil von Kerngeschäftsprozessen entwickelt.

### Ihre Situation

Sie haben die mySAP PLM-Lösung implementiert. CAD Modelle werden von einem (oder mehreren) der CAD Integrationen im Dokumentenverwaltungssystem der SAP gespeichert und verwaltet.

Ihre Aktivitäten im CAD Datenaustausch mit Kunden und Partnern sollte ein integraler Bestandteil Ihrer PLM Prozesse werden und direkt in Ihrem mySAP PLM Umfeld verwaltet werden.

### Die Herausforderung

Der CAD Datenaustausch hat sich von einem reinen Austausch von Teilen zu einem Austausch von komplexen Montagestrukturen entwickelt. Auch zusätzliche PDM Metadaten müssen ausgetauscht werden.

Ihre Kunden fordern von Ihnen, einer steigenden Anzahl an Konventionen im Datenaustausch nachzukommen, und das sowohl auf der Grundlage nativer sowie auch neutraler CAD Formate.

Sie beabsichtigen den Aufbau von standardisierten Datenaustausch-Konventionen mit Ihren technischen Partnern und Designpartnern, um ihre Arbeit enger in Ihre PLM Prozesse zu integrieren.

Durch die Kombination dieser Herausforderungen entsteht die Nachfrage nach neuen Produktivitätstools, mit denen Sie Ihre Datenaustausch-Aktivitäten verwalten und ausführen können.

Es werden flexible Import-Funktionen für Daten, die extern, von Kunden oder Partnern generiert wurden, sowie Datenexport-Funktionen benötigt.

### Die Lösung

Als eine gemeinsame Initiative der SAP Entwicklungspartner für die Integration von CATIA, Pro/E und Unigraphics wird eine Multi-CAD Datenaustausch-Lösung entwickelt.

Der Enterprise Connector für mySAP PLM bietet eine gängige Datenaustausch-Infrastruktur mit Plug-In-Connectoren für unterschiedliche CAD Systeme. Alle Datenaustauschprozesse werden von Arbeiten im SAP PLM Umfeld getrieben.

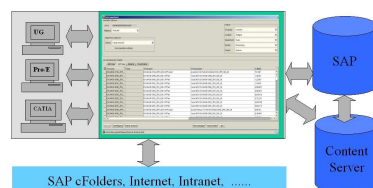
SAP unterstützt den Datenimport und -export in native CAD und neutrale Formate. CAD Modelle werden in SAP-Dokumente abgebildet und umgekehrt.

Fortschrittliche Datenanalyse-Tools ermöglichen eine automatische Untersuchung der CAD Modelle und die Bestimmung der internen Struktur und des Inhalts von CAD Datenpaketen. Die Verwaltung der Datenaustausch-Aktivitäten wird durch detaillierte Protokolle und spezielle Administrationsfunktionen unterstützt.

### Die Lösung in aller Kürze

Der Enterprise Connector für mySAP PLM ist eine modulare Plattform für den Datenaustausch, die aus Connector-Komponenten für SAP und den verschiedenen CAD Systemen zusammengesetzt ist, sowie ein Datenabbildungs-Tool. Es bietet die folgenden Funktionen:

- Austausch von CAD Modelldaten einschließlich Materialstamm und Informationen über Dokumenten- und Stücklisten
- Datenimport und -export von mySAP PLM
- Abbildung von CAD Modellen auf SAP-Dokumentstrukturen (und umgekehrt)
- XML basierte Datenaustausch-Infrastruktur
- Formatkonvertierungen
- Integration von Tools für Datenqualität
- Verwaltung von Informationen über Austauschpartner
- Verwaltung und Kontrolle von Datenaustauschprozessen
- Integration in Zusammenarbeitsplattformen wie SAP cFolders



## Mapping-Tool

Mit dem Mapping-Tool können unterschiedliche Datenaustausch-Konventionen auf Basis so genannter Zuordnungsregel-Umgebungen verwaltet werden. Diese Umgebungen sind Wege, um externe, kunden- oder partnerspezifische Präsentationen auf internen SAP Dokumentstrukturen abzubilden. Die Datenabbildungsregeln können speziell auf einen Partner, einen Kunden oder ein Projekt abgestimmt werden.

Die Datenabbildung geschieht anhand einer interaktiven grafischen Benutzeroberfläche und kann an Adhoc Austauschforderungen angepasst werden.

## CATIA Connector Pro/E Connector Unigraphics Connector

Die CAD System-Connector bieten vollständige Analysefunktionen für CAD Model-Dateien und deren interne Strukturen:

- Auflösung der Montagestruktur
- Beziehungen zwischen Montage/Teil/Zeichnungen
- Dateibenennung und interne Benennung
- Eigenschaften von Modellen
- CAD Objektverknüpfungen

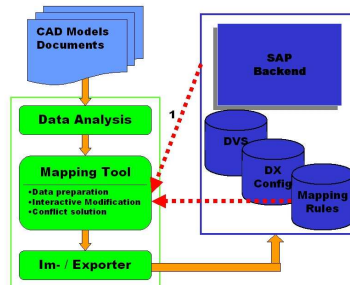
Zusätzlich können CAD Modelle umbenannt und mit Attribut-Informationen gefüllt werden:

- Abbildung von SAP Klassifikationseigenschaften in CAD Attribute

## SAP Connector

Der SAP Connector beinhaltet Funktion wie das Erstellen, Lesen und Abfragen von SAP Dokumenten, Dokumentstrukturen und Materialstämmen. Außerdem können bei

dem Import von Daten Objektverknüpfungen z. B. zwischen einem Dokument und einem Materialstamm erstellt werden.



## Administration von Partnern und Prozessen

In den Enterprise Connector für mySAP PLM wurden umfassende Managementfunktionen für Partner und Austauschprozesse integriert.

Die administrativen Daten werden in SAP gespeichert. Das System führt ein vollständiges Protokoll über die Austauschprozesse und ihren Inhalt. Abfragefunktionen erlauben Ihnen, die Datenaustauschprozesse zu verfolgen.

Tauschen Sie Partnerprofile inklusive Kontakt- und Systeminformationen aus, definieren Sie Kommunikationsdetails und mögliche Formate für den Datenaustausch.



## CENIT AG Systemhaus

CENIT AG Systemhaus ist ein autorisierter Special Expertise Partner SAP/PDM und offizieller SAP Entwicklungspartner für die CATIA Integration.

## .riess engineering GmbH

.riess engineering GmbH ist offizieller SAP Entwicklungspartner für die Pro/E Integration.

.riess engineering GmbH  
Draistr. 10  
76307 Karlsbad

Dr. Jürgen Rothley  
Tel. +49 7202 707 400  
Fax. +49 7202 707 499  
Juergen.Rothley@riess.de  
www.riess.de

## DSC Software AG

DSC Software AG ist offizieller SAP Entwicklungspartner für die Unigraphics Integration.

DSC Software AG  
Am Sandfeld 17  
76149 Karlsruhe

Joachim Röder  
Tel. +49 721 9774-100  
Fax. +49 721 9774-101  
jr@dscag.com  
www.dscag.com

## Kontakt

CENIT AG Systemhaus  
Industriestrasse 52-54  
70565 Stuttgart

Reinhard M. Stäbler  
Tel. +49 163 3825 329  
Fax. +49 711 7825 4781  
r.staebler@cenit.de  
www.cenit.de